

**KROK  
SPRÁVNÝM  
SMĚREM**



**CODYAMIX**

[www.codyainvest.cz](http://www.codyainvest.cz)



## ZDR Investments SICAV a.s., ZDR, podfond Real Estate

**Datum vzniku:** 12. 9. 2017

**Vstupní poplatek:**  
Max. 3,1 % z hodnoty vydávaných investičních akcií

**Výstupní poplatek:**  
0 % po 3 letech od nabytí investičních akcií,  
nebo 40 % během prvních 3 let

**Třídy investičních akcií:**  
A – růstová třída v CZK, B – dividendová třída v CZK,  
C – růstová třída v EUR, D – dividendová třída v EUR

Investuje do diverzifikovaného portfolia regionálních retail parků s významným zastoupením prodejen potravin a navazujícím diskontním maloobchodem.

Působí na 6 evropských trzích, kterými jsou Česká republika, Rakousko, Německo, Slovensko, Chorvatsko a Slovinsko.

Průměrná zůstatková délka uzavřených nájemních smluv (WAULT) je 7,6 let.

Obhospodařovatel fondu: ZDR Investments investiční společnost a.s.

Administrátor fondu: CODYA investiční společnost, a.s.



## Fond Českého Bydlení SICAV, a.s.

**Datum vzniku:** 17. 2. 2018

**Vstupní poplatek:**  
Max. 5 % z hodnoty vydávaných investičních akcií

**Výstupní poplatek:**  
**Poplatky (u podání žádosti do 24 měsíců od úpisu):**  
a) 10 % hodnoty odkupovaných investičních akcií (IA) pokud jde o odkup více než 10 % objemu IA Investora,  
b) 5 % hodnoty odkupovaných IA pokud jde o odkup méně než 10 % objemu IA Investora,  
c) 0 % hodnoty odkupovaných IA v případě, že se jedná o Investora, který ke dni podání žádosti o odkup vlastní IA v hodnotě minimálně 3,5 mil. Kč a jde o odkup méně než 10 % objemu IA Investora

**Poplatky (u podání žádosti po uplynutí 24 měsíců od úpisu):**  
0 % z hodnoty odkupovaných investičních akcií

**Třídy investičních akcií:**  
RIA – růstové investiční akcie v CZK,  
DIA – dividendové investiční akcie v CZK

Fond Českého Bydlení je první český fond nájemního bydlení.

Strategií fondu jsou investice do výnosových rezidenčních nemovitostí s atraktivním nájemním výnosem a nemovitostí s potenciálem dalšího rozvoje za účelem jejich dlouhodobého pronájmu. Díky využití rozumného rozsahu bankovního financování patří fond mezi nejméně zadlužené realitní fondy v ČR.

Svým investorům a distribučním partnerům fond přináší unikátní příležitost podílet se na realitním investování s velkou mírou komfortu, transparentnosti, nadstandardními výnosy a šetřit přitom jejich cenný čas a energii.



## 3M FUND MSI SICAV a.s.

**Datum vzniku:** 1. 1. 2022

**Vstupní poplatek:**  
Max. 5 % z hodnoty vydávaných investičních akcií

**Výstupní poplatek:**  
Žádost o odkup lze podat po 31. 12. 2026,  
Pro investiční akcie vydané do 31. 8. 2025 činí výstupní poplatek 0 %,  
Pro investiční akcie vydané od 1. 9. 2025 je výstupní poplatek odstupňován dle doby, jež uplynula ode dne vydání investičních akcií, a činí: 20 % do 2 let včetně, 12 % od 2 do 3 let včetně a 0 % po 3 letech od vydání investičních akcií

**Třídy investičních akcií:**  
A – reinvestiční třída v CZK

Investiční strategií fondu jsou především investice do developerských projektů a výnosových nemovitostí realizovaných či spravovaných společnostmi MS-INVEST a.s.

Možnost pro investory podílet se na zhodnocování realitních projektů od fáze plánování a akvizice pozemků přes projektování, fázi výstavby až po konečnou realizaci a pronájem vybraných nemovitostí.



## Volarik Capital SICAV a.s., Podfond Volarik Capital Mikulov

**Datum vzniku:** 17. 8. 2022

**Vstupní poplatek:**  
Max. 3 % z hodnoty vydávaných investičních akcií

**Výstupní poplatek:**  
30 % do 1 roku, 20 % do 2 let, 10 % do 3 let, 0 % při odkupu investičních akcií po 3 a více letech od jejich vydání investorovi

**Třídy investičních akcií:**  
PIA – třída prioritních investičních akcií,  
GIA – třída garantovaných investičních akcií

Stavíme portfolio, které spojuje stabilitu průmyslu, růstový potenciál developmentu a prestiž luxusního hotelnictví.

Naším cílem je dosahovat minimálně 8 % ročně, přičemž těžíme z unikátní regionální pozice. Mikulov leží na evropské křižovatce (Brno, Vídeň, Bratislava), což z něj činí mimořádně atraktivní lokalitu pro rozvoj i investice.

Fond nese silný osobní závazek zakladatele. Mike Volařík, majoritní akcionář a rodák z Mikulova, do fondu investoval svůj vlastní kapitál a objem jeho kapitálu ve fondu k 31. 12. 2025 přesahuje 176 mil. Kč.



## EXPANDIA Investments SICAV, a.s., Expandia Industrial Parks podfond

**Datum vzniku:**  
10. 2. 2023

**Vstupní poplatek:**  
Max. 4 % z hodnoty vydávaných investičních akcií

**Výstupní poplatek:**  
40 % při odkupu investičních akcií do 3 let od jejich vydání investorovi, 0 % při odkupu investičních akcií po 3 a více letech od jejich vydání

**Třídy investičních akcií:**  
A – reinvestiční třída v CZK

Prostředkem dosažení zhodnocení pro investory je provozování industriálních parků s maximální obsazeností, pravidelnou revizí nájmu a dalšího zhodnocování nemovitostí dostavbami nových prostor nebo zlepšováním stávajících prostor.

Areály v portfoliu mají prostory pro novou výstavbu moderních prostor kvality A pro výrobu nebo logistiku. Na tuto výstavbu jsou připraveny studie nebo přímo projekty pro výstavbu pravomocným stavebním povolením.

## NEMOVITOSTI



Silverline  
Real Estate

### Silverline Real estate, podfond Silverline Fund SICAV a.s.

Datum vzniku: 21. 1. 2022

**Vstupní poplatek:**  
Max. 5 % z hodnoty vydávaných investičních akcií

**Výstupní poplatek:**  
Třída A, B, C, E, D – 8 % při odkupu investičních akcií do 1 roku od jejich vydání investorovi, 6 % při odkupu investičních akcií do 2 let od jejich vydání investorovi, 4 % při odkupu investičních akcií do 3 let od jejich vydání investorovi, 0 % při odkupu investičních akcií po 3 a více letech od jejich vydání,  
Třída I – 4 % do 1 roku od jejich vydání, po uplynutí 1 roku je výstupní poplatek 0 %

**Třídy investičních akcií:**  
A – reinvestiční třída v CZK, B – reinvestiční třída v CZK,  
C – reinvestiční třída v CZK s minimální investicí 50 mil.,  
E – reinvestiční třída v EUR, I – reinvestiční třída v CZK,  
D – dividendová třída v CZK

Investičním cílem fondu je každoročně dosahovat stabilního dvouciferného zhodnocení prostřednictvím realizace vlastních rezidenčních developerských projektů.

Fond je unikátní ve svém přístupu: investiční tým na měsíční bázi vyhodnocuje nižší desítky investičních příležitostí. Po důkladném výběru fond investuje do projektu, kde jsou rizika známá a přiměřená a naproti tomu marže výjimečné.

Investiční tým také přímo řídí veškeré developerské projekty, a tedy má plně pod kontrolou rozpočty i časový harmonogram.

Dodávaný výnos od založení >12 % p. a. je navíc kombinován se silným ochranným mechanismem pro investory. Výnos investorů je preferovaný a je kryt kapitálem zakladatelů ve fondu ve výši přes 200 mil. Kč.

NOVÝ  
FOND



FIDUROCK  
FUNDS

### Fidurock Retail Parks Fund SICAV a.s., Podfond FIDUROCK Retail Parks

Datum vzniku: 26. 11. 2025

**Vstupní poplatek:**  
Max. 3 % z hodnoty vydávaných investičních akcií

**Výstupní poplatek:**  
30 % do 3 let, po 3 letech 0 %

**Třídy investičních akcií:**  
PIA A – reinvestiční v CZK, PIA B – reinvestiční v EUR,  
PIA C – reinvestiční v CZK od min 5 mil. CZK

Investuje do strategicky umístěných komerčních nemovitostí s dlouhodobě rostoucí hodnotou, zaměřených na každodenní spotřebu a nákupy. Jedná se o retail parky, které jsou nedílnou součástí běžného života zejména v regionálních městech.

Fond se soustředí zejména na dobře dostupné lokality regionálních měst na území České republiky a Slovenska.

Do fondu je vloženo portfolio 14 retail parků skupiny v hodnotě přes 5 miliard Kč. Stabilní obsazenost retail parků se drží na úrovni 99 %. V retail parcích jsou uzavřena dlouhodobá partnerství s renomovanými značkami. Ukazatel průměrné zůstatkové délky nájmních smluv (WAULT) drží na úrovni 5,7 let.

Mezi nájemce a stabilní partnery v daných retail parcích patří například Albert, OBI, DM drogerie, Decathlon, Pepco a řada dalších.

NOVÝ  
FOND

VELARIS  
FOND SICAV

### VELARIS FOND SICAV a.s., VELARIS nemovitostní podfond

Datum vzniku: 11. 11. 2025

**Vstupní poplatek:**  
Max. 5 % (aktuálně 3 %) z hodnoty vydávaných investičních akcií

**Výstupní poplatek:**  
20 % do 3 roku od vydání investičních akcií investorovi, po 3 letech 0 %

**Třídy investičních akcií:**  
A – reinvestiční třída v CZK, B – reinvestiční třída v EUR

Investičním cílem fondu je výnos 9 % p.a. prostřednictvím investic do komerčních nemovitostí a developerských projektů, nacházejících se v regionu Česká republika, Slovensko a případně CEE region.

Startovací portfolio v objemu cca 1,25 mld. CZK – prvotní kapitálová participace zakladatelů cca 50 %.

Dlouhé nájmní smlouvy (WAULT).

Diverzifikace portfolia z pohledu typu, velikosti a lokality.

Dlouholeté zkušenosti – zakladatel patří mezi experty s mnohaletými zkušenostmi na realitním trhu.

PENTA  
FUND

### Penta Real Estate Fund SICAV, a.s., Penta Real Estate podfond

Datum vzniku: 18. 10. 2024

**Vstupní poplatek:**  
Třída C, D – max. 5 % z hodnoty vydávaných investičních akcií,  
Třída I – max. 3 % z hodnoty vydávaných investičních akcií

**Výstupní poplatek:**  
20 % při odkupu investičních akcií do 3 let od jejich vydání investorovi, 0 % při odkupu investičních akcií po 3 a více letech od jejich vydání

**Třídy investičních akcií:**  
C – reinvestiční v EUR, D – reinvestiční v CZK,  
I – reinvestiční v EUR s minimální investicí 1 mil.  
A – reinvestiční třída v EUR, B – reinvestiční třída v CZK

Tento fond kvalifikovaných investorů nakupuje podíly v PENTA REAL ESTATE HOLDING LIMITED, která se prostřednictvím svých dceřiných společností zaměřuje zejména na oblast nemovitostí.

PENTA je investiční skupina založená v roce 1994, zaměřující se na dlouhodobé investice do retailu, zdravotnictví, finančních služeb, realitního developmentu, výroby a médií.

PENTA vstoupila do realitního sektoru v roce 2005 a dnes patří mezi nejvýznamnější developery v České republice a na Slovensku.

V současné době má ve svém portfoliu více než 30 rezidenčních, kancelářských a maloobchodních projektů a aktiva v hodnotě 2,1 mld. EUR.

## ENERGETIKA

GEORGIA ENERGY

### Georgia Energy SICAV a.s., Georgia Energy I. podfond

Datum vzniku: 17. 5. 2021

**Vstupní poplatek:**  
Max. 4 % z hodnoty vydávaných investičních akcií

**Výstupní poplatek:**  
15 % do 1 roku, 10 % do 2 let, 5 % do 3 let, 0 % po 3 a více letech od vydání investičních akcií investorovi

**Třídy investičních akcií:**  
A – reinvestiční třída v CZK,  
B – dividendová třída v CZK s minimální investicí 5 mil.,  
C – reinvestiční třída v EUR

Georgia Energy I. podfond je založen za účelem zhodnocování finančních prostředků investorů v oblasti obnovitelných zdrojů energie, zejména vodních elektráren v Gruzii.

Podfond poskytuje financování na výstavbu a provoz vodních a solárních elektráren, které jsou ve vlastnictví fondu. Cílem podfondu je dlouhodobý provoz elektráren a související stabilní výnos pro investory.

## ENERGETIKA

### WATT & BUILD

POWERED BY AXELOR

#### Axelor Fund SICAV a.s., Axelor Fund, WATT & BUILD podfond

**Datum vzniku:** 12. 9. 2023

**Vstupní poplatek:**  
Max. 5 % z hodnoty vydávaných investičních akcií

**Výstupní poplatek:**  
10 % do 2 let, 5 % do 3 let, 0 % po 3 letech od vydání investičních akcií investorovi

**Třídy investičních akcií:**  
A – reinvestiční třída v CZK, E – reinvestiční třída v EUR

Cílem fondu je výstavba a provoz obnovitelných a regulačních zdrojů v rámci ČR a EU.

V rámci své strategie fond vyhledává vhodné projekty v různých fázích developmentu. Klíčová je smlouva o připojení k elektrické soustavě.

Fond následně pokryje stavební část projektu až po spuštění výroby energie a dosažení plného výkonu.

Zaměření také na výstavbu systému výkonové rovnováhy za použití bateriových úložišť v agregovaném bloku přispívá k celkové stabilizaci energetické přenosové soustavy a zároveň pomáhá zvyšovat tržby jednotlivých projektů.

### HENRY SICAV HYDROGEN<sup>2</sup>

#### HENRY IF SICAV a.s., HENRY IF, podfond HYDROGEN 2

**Datum vzniku:** 12. 4. 2019

**Vstupní poplatek:**  
Max. 5 % z hodnoty vydávaných investičních akcií

**Výstupní poplatek:**  
30 % do 3 let, 15 % do 5 let, 0 % při odkupu investičních akcií po 5 a více letech od jejich vydání investorovi

**Třídy investičních akcií:**  
A – růstová třída v CZK s minimální investicí 5 mil.,  
B – růstová třída v CZK

Tento podfond investuje do plánu rozvoje obnovitelného zdroje energie budoucnosti – vodíku.

Cílem fondu je výroba a uplatnění zeleného vodíku v logistice, dopravě a energetice.

Cenné zkušenosti získali majitelé fondu úspěšným podnikáním v USA.

### KOOR ESG SICAV

#### KOOR ESG SICAV a.s., KOOR ESG podfond

**Datum vzniku:** 22. 8. 2022

**Vstupní poplatek:**  
Max. 3 % z hodnoty vydávaných investičních akcií

**Výstupní poplatek:**  
Třída A – 10 % do 1 roku, 7,5 % do 2 let, 5 % do 3 let, 0 % při odkupu investičních akcií po 3 a více letech od jejich vydání investorovi, Třída B a D – 30 % do 2 let, 15 % do 3 let, 5 % do 4 let (pokud bude suma odkupu v odpovídajícím roce činit více než 10 % aktuální hodnoty Investičních akcií Investora, pokud méně jak 10 % je výše poplatku 0 %), 0 % po 4 a více letech

**Třídy investičních akcií:**  
A – reinvestiční třída v EUR, B – reinvestiční třída v EUR,  
D – reinvestiční třída v CZK

Fond kvalifikovaných investorů, který propojuje konzervativní investice s budoucností energetiky.

Financuje projekty skupiny KOOR zaměřené na modernizaci a provoz teplárenských systémů, rozvoj obnovitelných zdrojů, bateriová úložiště a zvyšování energetické efektivity budov v České republice, na Slovensku, Maďarsku a Rakousku.

Udržitelný výnos díky pravidelnému cashflow – mnoholeté kontrakty na úrovni státu, obcí či průmyslových objektů.

Opírá se o silné know-how s více než 400 realizovanými projekty a přináší skutečné výsledky – úspory energie, snížení emisí CO<sub>2</sub> a podporu udržitelnosti.

Fond je atraktivní nejen díky zaměření na ESG, ale i díky vysoké kvalitě projektů potvrzené ratingem Moody's SQS1.

## NÁSTROJE FINANČNÍHO TRHU



#### Trikaya nemovitostní fond SICAV, a.s.

**Datum vzniku:** 6. 4. 2018

**Vstupní poplatek:**  
Max. 4 % z hodnoty vydávaných investičních akcií

**Výstupní poplatek:**  
3 % do 3 let, 0 % po 3 letech od vydání investičních akcií investorovi či při odkupu do výše 50 tis. Kč / rok

Financuje nemovitostní projekty, které zakladatel Trikaya Asset Management a.s. developuje a sám vlastní.

Financování je poskytováno ve formě dluhopisů a zápůjček do skupiny Trikaya.

Při odkupu do 50 000 Kč ročně bez výstupního poplatku od počátku investice.



#### AMADEUS SICAV a.s., AMADEUS I. podfond

**Datum vzniku:** 10. 1. 2019

**Vstupní poplatek:**  
Max. 3 % z hodnoty vydávaných investičních akcií

**Výstupní poplatek:**  
5 % do 12 měsíců vč. od data investice, 3 % do 24 měsíců vč. od data investice, 1 % do 36 měsíců vč. od data investice, následně 0 % (výstupní poplatek není aplikován pro odkupy do výše 10 % z hodnoty investice ročně při zachování minimální stanovené výše investice)

**Třídy investičních akcií:**  
A – reinvestiční třída v CZK s min. investicí 10 mil.,  
B – reinvestiční třída v CZK

Investičním cílem je nabídnout komplexní diverzifikované portfolio složené převážně z vybraných fondů kvalifikovaných investorů na českém trhu a doručit investorům relativně stabilní výnos překonávající inflaci v akceptovatelné likviditě.

Investiční strategie se opírá o následující hodnoty: široká diverzifikace, konzervativní přístup, průběžný a pečlivý výběr zajímavých příležitostí ze světa alternativních investic.

## NÁSTROJE FINANČNÍHO TRHU



### Triatleta fund SICAV, a.s.

Datum vzniku: 29. 7. 2022

**Vstupní poplatek:**  
Třída A, B, C – max. 3 % z hodnoty vydávaných investičních akcií,  
Třída R – max. 5 % z hodnoty vydávaných investičních akcií

**Výstupní poplatek:**  
0 %

**Třídí investičních akcií:**  
A – reinvestiční třída v CZK, B – reinvestiční třída v EUR,  
C – reinvestiční třída v USD, R – reinvestiční třída v CZK

*Třídí A, B, C jsou primárně určeny pro přímé klienty a honorované finanční poradenství. Třída R je primárně určena pro provizní finanční poradenství.*

Fond investuje do růstových společností na vyspělých trzích v USA, EU, Velké Británii, Kanadě, Japonsku, Austrálii a na Novém Zélandu.

Při výběru akciových pozic je kladen důraz na produkt, kvalitu managementu, rentabilitu kapitálu, hrubé i provozní marže a nízké zadlužení.

Fond zahrnuje 25–30 pečlivě vybraných firem z různých sektorů, které se vzájemně doplňují a snižují tak kolísavost portfolia.

Hlavními výhodami fondu jsou aktivní investiční přístup, vysoká (měsíční) likvidita a nulové výstupní poplatky.

## PRIVATE EQUITY A ALTERNATIVNÍ INVESTICE



### DIRECT VIGO SICAV, a.s.

Datum vzniku: 9. 8. 2018

**Vstupní poplatek:**  
Max. 4 % z hodnoty vydávaných investičních akcií

**Výstupní poplatek:**  
5 % do 1 roku, 3 % do 3 let, 0 % po 3 letech od vydání investičních akcií investorovi či při odkupu do výše 50 tis. Kč / rok

**Třídí investičních akcií:**  
D – dividendová třída v CZK, R – reinvestiční třída v CZK

Investuje do rozvoje finanční skupiny VIGO v čele s Direct pojišťovnou.

Cílem fondu je stabilně zhodnocovat aktiva nad úrovní dlouhodobých úrokových sazeb v prémiových odvětvích s přísnou regulací ve finančních službách, pojišťovnictví a v odvětví autoslužeb.

Při odkupu do 50 000 Kč ročně bez výstupního poplatku od počátku investice.

Nový obhospodařovatel fondu: Asset Management Investiční společnost, a.s.

Administrátor: CODYA investiční společnost, a.s.



### Wine Management, Wine Management podfond

Datum vzniku: 17. 5. 2018

**Vstupní poplatek:**  
Max. 31 % z hodnoty vydávaných investičních akcií

**Výstupní poplatek:**  
10 % do 1 roku, 8 % do 2 let, 6 % do 3 let, 4 % do 4 let,  
2 % do 5 let, 0 % po 5 letech od vydání investičních akcií investorovi

**Třídí investičních akcií:**  
A – reinvestiční třída v CZK, B – reinvestiční třída v EUR

Wine Management podfond je nástrojem, který umožňuje movité klientele spoluvlastnit portfolio sestavené z vín, destilátů, vinic, vinařství a palíren.

Investice do ušlechtilého vína nebo stařených destilátů (zejména skotské a japonské whisky) je historicky prověřený způsob, jak zhodnotit finanční prostředky. Jedná se o investici, která se zároveň pojí s příjemnými emocemi – sběratelskou vášní, radostí z poznávání ušlechtilých nápojů a zajímavými příběhy.



### Defence SICAV, a.s., Podfond Defence

Datum vzniku: 10. 6. 2022

**Vstupní poplatek:**  
Až 3 % z hodnoty vydávaných investičních akcií

**Výstupní poplatek:**  
ALFA, EPSILON: max. 30 % z aktuální hodnoty investiční akcie třídí do 3 let, 0 % po třech letech od vydání investičních akcií investorovi,  
PIA, BIA, EIA: 40 % do 1 roku, 30 % do 2 let, 20 % do 3 let, 10 % do 5 let, 0 % po 5 letech od vydání investičních akcií investorovi

**Třídí investičních akcií:**  
ALFA – třída investičních akcií v CZK,  
EPSILON – třída investičních akcií v EUR

Podfond Defence se zaměřuje na investice do oblasti obranného průmyslu, výroby a technologií, které budou s ohledem na polarizovanou geopolitickou situaci v dalších letech profitovat z nárůstu výdajů států a organizací na obranu.

Fond má v dnešní době 2 obchodní podíly. Jedním z nich je slovenská zbrojovka AREX, ve kterém fond vlastní 100% podíl. Druhým je rakouský zbrojní závod STEYR ARMS, ve kterém fond již také vlastní 100% podíl. Obě společnosti se zaměřují primárně na obrannou výrobu, se zakázkami v členských zemích NATO.

K 31. 3. 2025 byl ukončen úpis investičních akcií tříd PIA, BIA a EIA. Od 1. 4. 2025 lze investovat do nových tříd: ALFA a EPSILON.



### 1. fond reverzních hypoték SICAV, a.s.

Datum vzniku: 25. 8. 2020

**Vstupní poplatek:**  
Max. 4 % z hodnoty vydávaných investičních akcií

**Výstupní poplatek:**  
Třída PIA – 6 % do 1 roku, 4 % do 2 let, 2 % do 3 let, 0 % při odkupu investičních akcií po 3 a více letech od jejich vydání,  
Třída PRIA – 0 % z hodnoty odkupovaných investičních akcií, pokud Smlouva o úpisu neurčí jinak

**Třídí investičních akcií:**  
PIA – třída prioritních investičních akcií,  
PRIA – třída prémiových investičních akcií

Fond je založen za účelem zhodnocování prostředků investorů prostřednictvím úvěrů zajištěných portfoliem reverzních hypoték.

Reverzní hypotéka je neúčelový spotřebitelský úvěr, který je zajištěn zástavním právem k nemovitosti, kterou vlastní spotřebitel.

Fond poskytuje zajištěný úvěr do společnosti FINEMO.CZ SE, která je řízena zakladateli fondu a poskytuje pouze reverzní hypotéky.

Všechny úvěrové tranše poskytnuté z fondu jsou vždy zajištěny zástavními právy k portfoliu pohledávek z reverzních hypoték.



## Albatris Special Opportunity Fund SICAV a. s., Albatris I podfond

Datum vzniku: 18. 10. 2022

**Vstupní poplatek:**  
Max. 5 % z hodnoty vydávaných investičních akcií

**Výstupní poplatek:**  
40 % do 3 let, 20 % do 5 let, 0 % při odkupu investičních akcií po 5 a více letech od jejich vydání investorovi

**Třidy investičních akcií:**  
B – reinvestiční třída v CZK

Fond kvalifikovaných investorů, který se zaměřuje na poskytování dluhového financování, vždy zajištěné kvalitními a likvidními nemovitostmi.

Tým zakladatelů fondu disponuje dlouholetými zkušenostmi v oblasti správy alternativních úvěrů a problémových aktiv napříč mnoha regiony a nyní přináší možnost spolupodílet se na výnosech z této správy.

Fond bude investovat nejen v České republice, ale i v evropském regionu.



## Julius Meinl Investment SICAV, a. s., The Julius Sub-Fund 2024

Datum vzniku: 16. 5. 2024

**Vstupní poplatek:**  
Max. 3 % z hodnoty vydávaných investičních akcií

**Výstupní poplatek:**  
20 % do 4 let, 0 % při odkupu investičních akcií po 4 a více letech od jejich vydání investorovi

**Třidy investičních akcií:**  
A – reinvestiční třída v CZK, B – reinvestiční třída v EUR

The Julius Fund nabízí investorům unikátní příležitost v rychle rostoucím segmentu prémiového ubytování – podílet se na investicích do luxusních hotelových nemovitostí v centrech evropských metropolí.

Za fondem stojí rodina Julia Meinla s více než 160 lety zkušeností v evropském byznysu. Tato historie značí nejen tradici a důvěru, ale i inovativní přístup k investicím v různých oblastech, vždy v nadstandardní kvalitě a s vysokou přidanou hodnotou.

Značka "THE JULIUS" je určena pro velice náročnou klientelu – nabízí služby nejvyššího standardu a vysokou míru flexibility, aby oslovila co nejširší spektrum hostů.

Vlajkový projekt v Praze byl vybudován a financován z vlastních zdrojů rodiny. Zcela naplnil všechna očekávání, pokud jde o rentabilitu a spokojenost hostů.



## HENRY IF SICAV a.s., HENRY IF, podfond ARTEFIN

Datum vzniku: 12. 4. 2019

**Vstupní poplatek:**  
Max. 5 % z hodnoty vydávaných investičních akcií

**Výstupní poplatek:**  
30 % do 3 let, 15 % do 5 let, 0 % při odkupu investičních akcií po 5 a více letech od jejich vydání investorovi

**Třidy investičních akcií:**  
A – růstová třída v CZK

Tento podfond umožňuje kvalifikovaným investorům investovat do špičkových děl současného českého i zahraničního umění.

Umění je skvělou formou diverzifikace, jeho hodnota není závislá na výkyvech trhu a dlouhodobě vykazuje stabilní růst.

ARTEFIN aktuálně vlastní 78 mimořádných uměleckých děl, mezi nimiž najdete práce renomovaných umělců, jako jsou Theodor Pištěk, Josef Bolf a nově i významné dílo Jiřího Načeradského.

Trh s uměním zažívá oživení – rekordní návštěvnost galerií, růst cen kvalitních děl a zvýšený zájem sběratelů.



## AMBEAT EQUITY fond dlouhodobé péče SICAV a.s., AMBEAT EQUITY podfond dlouhodobé péče

Datum vzniku: 1. 10. 2024

**Vstupní poplatek:**  
Max. 4 % z hodnoty vydaných investičních akcií

**Výstupní poplatek:**  
30 % do 1 roku, 20 % do 2 let, 15 % do 3 let, 10 % do 4 let, 5 % do 5 let, 0 % po 5 a více letech od vydání investičních akcií investorovi

**Třidy investičních akcií:**  
A – reinvestiční třída v CZK

AMBEAT podfond dlouhodobé péče se zaměřuje na investice do majetkových účastí a dluhových cenných papírů obchodních společností v oblasti dlouhodobé zdravotní a sociální péče.

Jediný fond v České republice se zaměřením na investice do sektoru poskytovatelů dlouhodobé zdravotní a sociální péče, včetně péče terénní.

Zdrojem příjmů poskytovatelů služeb jsou platby od zdravotních pojišťoven z příspěvků na péči, klientů a jejich rodin.

Fond je součástí skupiny AMBEAT, jež patří mezi největší soukromé poskytovatele péče o seniory u nás.



## Direct PRO SICAV investiční fond, a.s.

Datum vzniku: 17. 9. 2024

**Vstupní poplatek:**  
Max. 3 % z hodnoty vydávaných investičních akcií

**Výstupní poplatek:**  
20 % po dobu 4 let, poté bez výstupních poplatků

**Třidy investičních akcií:**  
R – reinvestiční třída v CZK, D – dividendová třída v CZK, E – reinvestiční třída v EUR, A – reinvestiční třída v CZK s minimální investicí 10 mil.

Přímý podíl na růstu skupiny Direct.

Do fondu bude postupně vložen až 25% podíl Direct pojišťovny, jednoho z klíčových aktiv skupiny.

Fond již nyní drží prioritní akcie společnosti Direct Fidoo Group a.s.

Postupně budou vkládány další podíly z firem skupiny.

Získané prostředky budou využity pro akvizice a rozvoj v synergických oblastech podnikání skupiny Direct.

Nový obhospodařovatel fondu: Asset Management Investiční společnost, a.s.

Administrátor: CODYA investiční společnost, a.s.

## PRIVATE EQUITY A ALTERNATIVNÍ INVESTICE

NOVÝ  
FOND

**EAG**® Digital  
Automotive  
POWERED BY AXELOR

### EAG Funds SICAV a.s., podfond EAG Digital Automotive

Datum vzniku: 30. 10. 2023

Vstupní poplatek:  
Max 5 %

Výstupní poplatek:  
10 % z hodnoty odkupu, pokud držel investor příslušné investiční akcie po dobu kratší než 2 roky, 5 % z hodnoty odkupu, pokud držel investor příslušné investiční akcie po dobu delší než 2 a kratší než 3 roky, 0 % z hodnoty odkupu, pokud držel investor příslušné investiční akcie po dobu delší než 3 roky

Třídy investičních akcií:  
Reinvestiční třída A v CZK, Reinvestiční třída B v CZK

EAG je evropský investiční holding zaměřený na transformaci a digitalizaci automotive trhu. Investuje do rostoucích a ziskových společností napříč Evropou a ty dále rozvíjí.

Fond preferuje investice do firem, jež disponují silným technologickým zázemím a jsou leadery ve svém regionu.

Fond nabývá obchodní podíly ve společnosti EAG Technology, pod níž spadá platforma Omnetic, jejíž součástí jsou například společnosti Cebia, Autosoft, CarAudit, Softvig či Fastback.

**PENTA  
FUND**

### Penta Equity Fund SICAV a.s., Penta Equity podfond

Datum vzniku: 18. 10. 2024

Vstupní poplatek:  
Třída C, D – max. 5 % z hodnoty vydávaných investičních akcií,  
Třída I – max. 3 % z hodnoty vydávaných investičních akcií

Výstupní poplatek:  
20 % při odkupu investičních akcií do 4 let od jejich vydání investorovi, 0 % při odkupu investičních akcií po 4 a více letech od jejich vydání

Třídy investičních akcií:  
C – reinvestiční v EUR, D – reinvestiční v CZK,  
I – reinvestiční v EUR s minimální investicí 1 mil.,  
A – reinvestiční třída v EUR, B – reinvestiční třída v CZK

Tento fond kvalifikovaných investorů nakupuje podíly v PENTA INVESTMENTS LIMITED, která prostřednictvím svých dceřiných společností působí v různých sektorech, jako jsou zdravotní péče, farmacie, finanční služby, média, výroba, spotřebitelské služby či nemovitosti.

PENTA je investiční skupina založená v roce 1994, zaměřující se na dlouhodobé investice do retailu, zdravotnictví, finančních služeb, realitního developmentu, výroby a médií.

PENTA buduje silné manažerské týmy a aktivně podporuje inovace, digitalizaci, využívání dat a umělou inteligenci.

Skupina je jedním z největších zaměstnavatelů ve střední Evropě (s více než 60 000 zaměstnanci).

## SOCIÁLNÍ A ZDRAVOTNÍ PÉČE

  
AMBEAT INVEST

### AMBEAT INVEST SICAV, a.s., AMBEAT II. Realitní podfond

Datum vzniku: 17. 3. 2020

Vstupní poplatek:  
Max. 4 % z hodnoty vydávaných investičních akcií

Výstupní poplatek:  
5 % do 1 roku, 3 % do 3 let, 0 % po 3 letech od vydání investičních akcií investorovi

Třídy investičních akcií:  
A – reinvestiční třída v CZK,  
B – reinvestiční třída v CZK s minimální investicí 10 mil.,  
D – dividendová třída v CZK

AMBEAT II. Realitní podfond prostřednictvím SPV vlastní nemovitosti, ve kterých je provozována dlouhodobá zdravotní a sociální péče, primárně pro seniory.

Nemovitostní SPV nabyvané podfondem jsou situovány na území celé České republiky.

Fond je součástí skupiny Ambeat, jež patří mezi největší soukromé poskytovatele péče o seniory u nás.

**PFFL**

### Property Fund for Living SICAV a.s., Property Fund for Living I. Podfond

Datum vzniku: 5. 5. 2021

Vstupní poplatek:  
Max. 3 % z hodnoty vydávaných investičních akcií

Výstupní poplatek:  
0 % při odkupu investičních akcií po 3 a více letech od jejich vydání, lock-perioda 36 měsíců od investice

Třídy investičních akcií:  
PIA – prioritní investiční akcie, DIA – dividendové investiční akcie

Property Fund for Living I. Podfond buduje síť specializovaných Alzheimer center, která dlouhodobě pronajímá prověřeným provozovatelům.

Fond tím reaguje na kritický nedostatek kapacit a přináší důstojné prostředí pro lidi s Alzheimerovou chorobou a dalšími formami demence.

Projekty PFFL stojí na dlouhodobých nájemních smlouvách, stabilním výnosu a jasném společenském dopadu.

Nová centra vznikají v dostupných lokalitách u měst, nemocnic i rodin a splňují nároky na efektivitu i architektonickou logiku.

  
FondCARE

### CARE SICAV, a.s., Podfond ESG SeniorCARE

Datum vzniku: 14. 9. 2022

Vstupní poplatek:  
Max. 4 % z hodnoty vydávaných investičních akcií

Výstupní poplatek:  
10 % do 2 let, 5 % do 3 let, 0 % při odkupu investičních akcií po 3 a více letech od jejich vydání investorovi

Třídy investičních akcií:  
PIA – třída prioritních investičních akcií

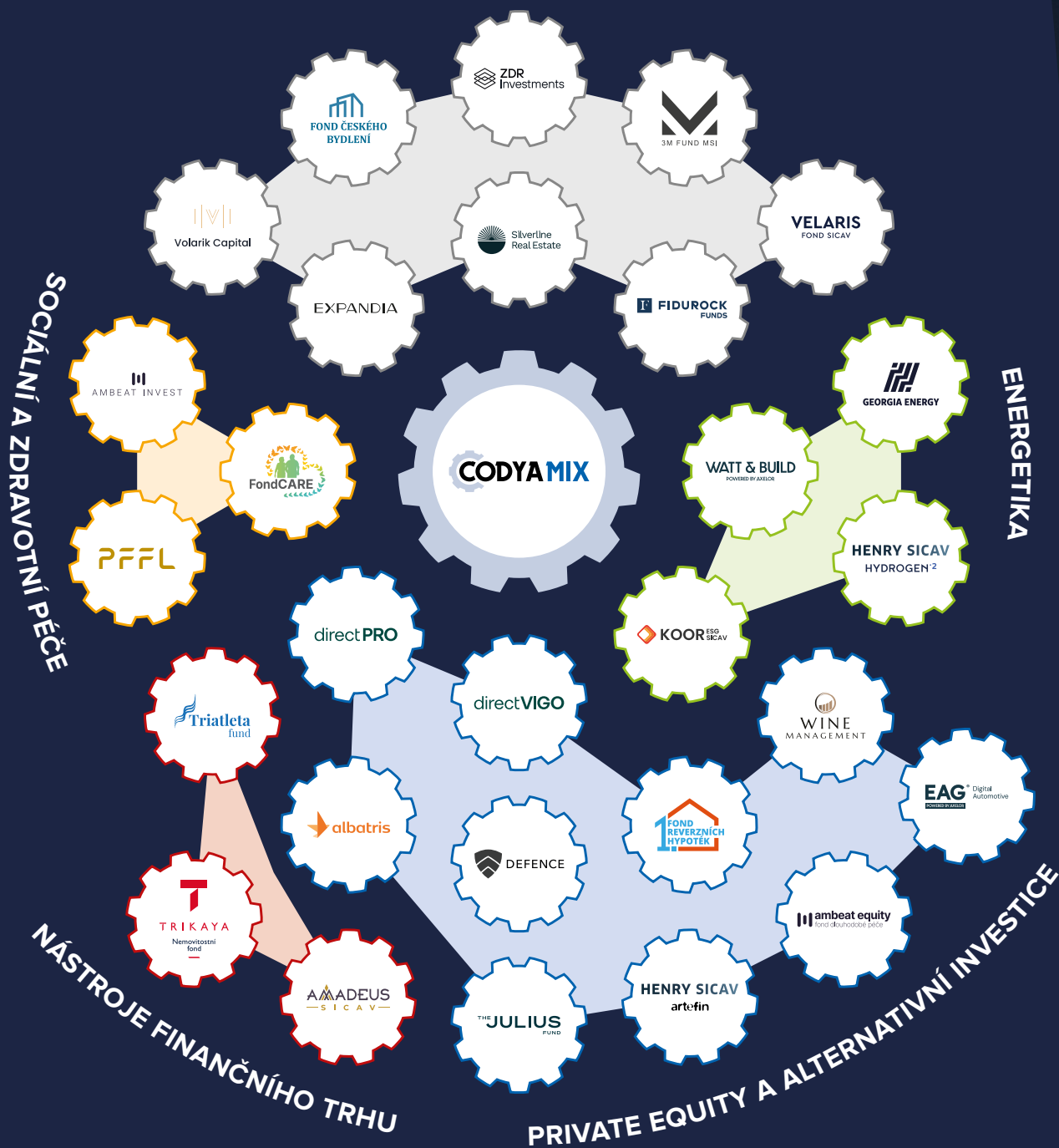
ESG SeniorCARE SICAV, a.s. je fond kvalifikovaných investorů zaměřený na sektor sociálně-zdravotní péče, zejména na moderní zařízení pro seniory.

Unikátní je modelem „vlastnit & provozovat“: drží nemovitosti a zároveň v nich poskytuje kvalitní péči.

Investor profituje z dlouhodobého zhodnocení realit i ze stabilních příjmů.

Strategie kombinuje finanční stabilitu s možností aktivně ovlivňovat kvalitu služeb a využívá rostoucí poptávku díky stárnutí populace.

## NEMOVITOSTI



## Adresy

### Sídlo:

Lidická 1879/48, 602 00 Brno - Černá Pole

### Kontaktní místo:

Lidická 1879/48, 602 00 Brno - Černá Pole  
V Hájích 517/28, 149 00 Praha 11 - Háje

### Rizikové a právní upozornění

Tento dokument je určen výhradně pro informační a propagační účely a není nabídkou, výzvou či doporučením k investování. Před investičním rozhodnutím je nutné se seznámit se zněním statutu fondu. Investování s sebou nese riziko, které může vést k poklesu hodnoty investice a kapitálové ztrátě. Hodnota investičních akcií se v čase mění a historické výsledky fondu nejsou indikací ani zárukou výsledků budoucích. Investice do fondu podléhají rizikům uvedeným ve statutu fondu. Informace obsažené v tomto dokumentu byly připraveny s maximální péčí, mohou však být předmětem změn a aktualizací a fond ani obhospodařovatel neposkytují záruku ohledně jejich správnosti či úplnosti. Zdanění fondu je stanoveno zákonem a může být při změně zákona upraveno. Investorem fondu se může stát pouze kvalifikovaný investor.